

# UN PAYSAGE RURAL

L'agriculture est l'activité dominante du Plateau jusqu'à la fin du XIX<sup>e</sup> siècle qui voit l'extension des mines de fer.

Les fermes sont encore visibles, généralement au centre du village, à proximité de l'église.

Les constructions liées à l'essor des mines, puis les lotissements créés au XX<sup>e</sup> siècle se sont développés à la périphérie.

TRESSANGE, Bure, rue de la Chapelle, linteau de porte daté 1868



HAVANGE, ferme à trois travées



TRESSANGE, Ludelage, porte piétonne surmontée d'une niche à coquille vide

ANGEVILLERS, 164 rue de Fontoy, porte piétonne avec linteau daté

La ferme se développe selon le parti le plus fréquent en Lorraine, trois travées de plan, abritant généralement sous le même toit :

- le logis des paysans,
- l'étable-écurie réservée aux animaux,
- la grange où sont entreposés les récoltes et le matériel.

Parfois des toitures de forme et de hauteur différentes permettent de distinguer de loin la partie logis de la partie exploitation.

Si la ferme à trois travées constitue l'essentiel du corpus, le territoire comprend aussi quelques fermes de manouvrier de petits modules et quelques fermes dont les bâtiments s'organisent autour d'une cour.

La façade principale, le plus souvent parallèle à la rue, permet de lire l'organisation des bâtiments.

À chaque travée correspond une ouverture ou ensemble d'ouvertures :

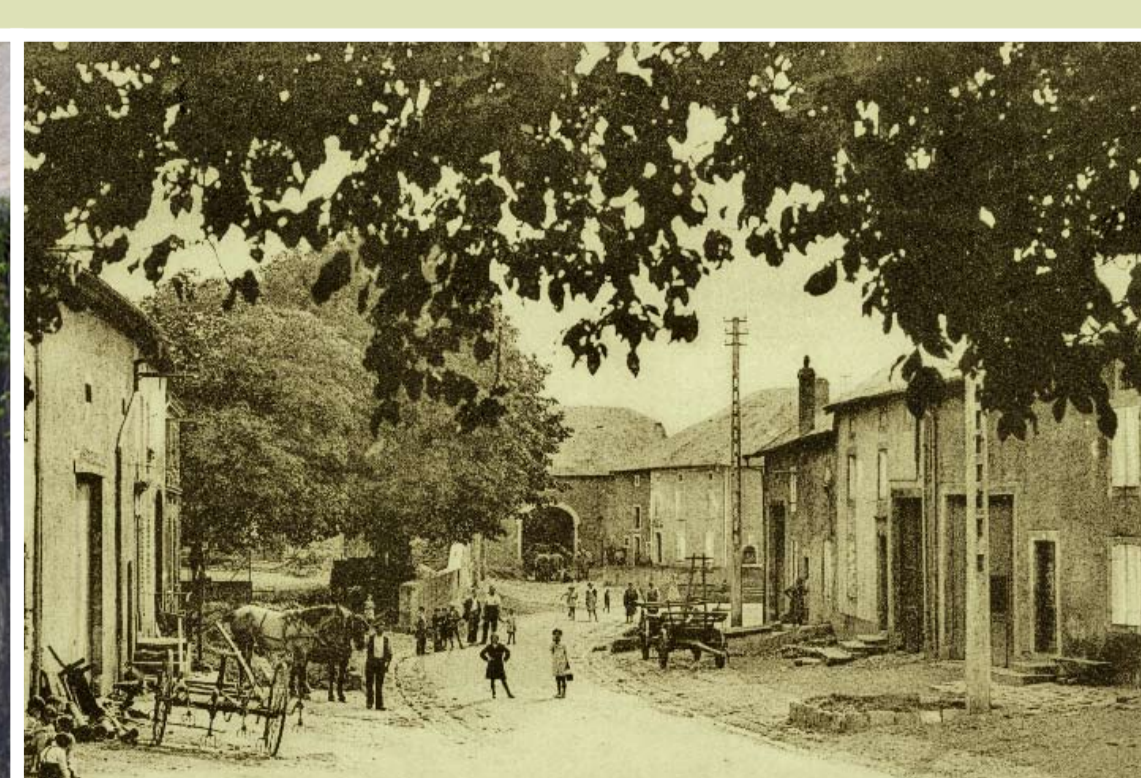
- la porte piétonne, dont le linteau est parfois daté et décoré (fleur ou motif géométrique),
- la porte d'étable-écurie,
- la porte charretière, cintrée au XIX<sup>e</sup> siècle, à linteau droit en bois au début du XX<sup>e</sup> siècle, coulissant sur rail métallique après la Seconde Guerre Mondiale.

Certaines caractéristiques de la vie à la ferme sont encore perceptibles :

- l'usoir, espace entre la ferme et la route où étaient entreposés le bois de chauffage et le tas de fumier,
- la gerbière, petite porte située au-dessus de celle de l'étable permettant d'entreposer les récoltes à l'étage de la partie agricole, dans les fermes ne comportant pas de grange.



HAVANGE, ferme Grand Rue, usoir



ANGEVILLERS, rue de Fontoy (BRENDÉL 10709, coll. V. Benz)



ROCHONVILLERS, rue Principale, ferme XX<sup>e</sup> siècle avec porte charretière coulissante